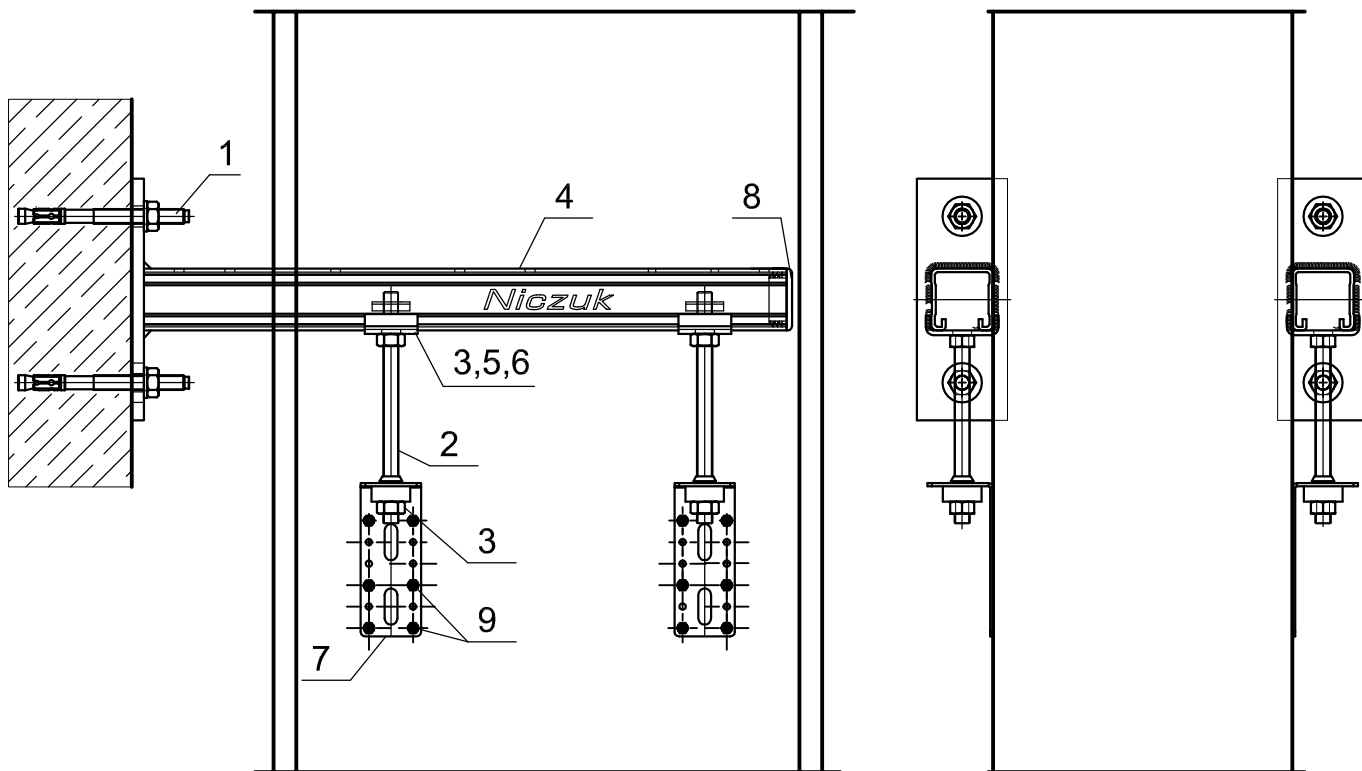


# PRZEKRÓJ



Lp.	Nazwa produktu	Ilość dla jednej podpory
1	Kotwa rozporowa	4
2	Pręt gwintowany	1
3	Nakrętka sześciokątna	8
4	Konsola	2
5	Podkładka profilu	4
6	Nakrętka slizgowa	4
7	Mocowanie typu L	4
8	Zaślepka profilu	2
9	Wkręty samowierjące	24

Elementy wystawione na działanie warunków atmosferycznych lub korozyjnych zaleca się wykonać w ocynku ogniowym, powłoce Ultra Cover XP lub w stali nierdzewnej.

<b>OSTPROJEKT</b> Biuro Architektoniczno Budowlane Mirosław Grzyb 07 - 410 Ostrołęka ul. Kilińskiego 32a tel. (29) 764 57 99	Nazwa rys.	Mocowanie kanału wentylacyjnego w pionie		Nr rys.	PB-S10
	Nazwa inwestycji:	Przebudowa i remont pomieszczeń kuchennych w budynku Zespołu Szkół w Jednorozcu			
	Adres inwestycji:	ul. Odrodzenia, 06-323 Jednorzec działka nr 1298			Skala: -
	Inwestor:	Gmina Jednorzec ul. Odrodzenia 14, 06-323 Jednorzec			projekt budowlany
Projektował :	Specjalność		Upr.	Podpis	branża sanitarna
mgr inż. Marcin Lewandowski	sanitarna		MAZ/0217/PWOS/09		Data: 07.2020r.